

### LEGENDA ČAR:

katastr a koleje :

- hranice katastrálního území
- hranice pozemků Českých Drah
- hranice pozemků Správy Železnic
- nová kolej
- úprava stávající koleje

typy použitých čar:

- vodovod pitná voda
- vodovod užitková voda
- vodovod obecně
- kanalizace dešťová
- kanalizace splašková
- kanalizace stoka
- plynovod NTL
- plynovod STL
- plynovod VTL
- ropovod
- Mikrovlnné (MW) spoje
- nadzemní vedení NN
- nadzemní vedení VN
- nadzemní vedení VVN
- podzemní vedení NN
- podzemní vedení VN
- podzemní vedení VVN
- sčítací vedení
- zabezpečovací vedení

zábory a zařízení staveniště:

- trvalý zabor
- zařízení staveniště

### LEGENDA BAREV:

barvy čar:

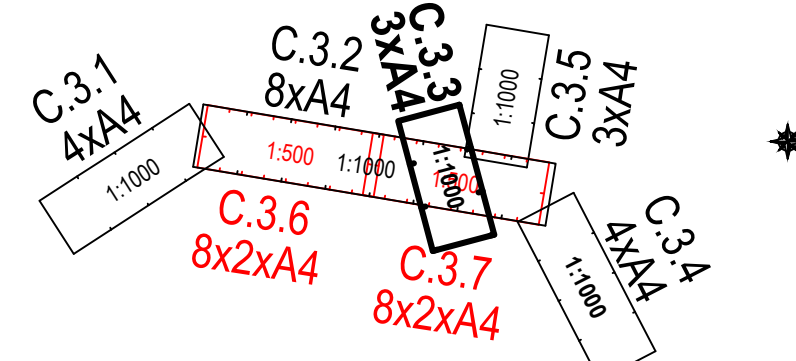
- katastrální mapa
- zaměření stávajícího stavu
- zaměření stávajících sítí
- nový železniční spodek, svršek
- železniční přejezdy
- nástupišť
- trativody
- demontáže a demolice
- pozemní komunikace
- mosty, zdi
- podchody, propustky
- nové objekty pozemních budov
- kabelovody
- plynovody
- zabezpečovací technologie
- sčítací technologie
- silnoproudé technologie
- trakční technologie

plochy železnice:

- zařízení staveniště
- nástupišť
- nové budovy
- demontáže a demolice

legenda symbolů:

- trakční vedení
- sčítací zařízení
- kabelová spojka
- přístup na zařízení staveniště



03	...		
02	...		
01	Dokumentace se zpracovanými připomínkami odborů Správy železnic, s.o.	03/2021	<i>[Signature]</i>
REVIZE	POPIS	DATUM	PODPIS

<b>SAGASTA s.r.o.</b> SÍDLO: NOVODVORSKÁ 1010/14, 142 00 PRAHA 4 IČ: 045 98 555 DIČ: CZ045 98 555	
<b>AFRY CZ s.r.o.</b> SÍDLO: MAGISTRŮ 1275/13, 140 00 PRAHA 4 IČ: 473 07 218 DIČ: CZ473 07 218	

OBJEDNATEL	
SPRÁVA ŽELEZNIC, STÁTNÍ ORGANIZACE DLAŽDĚNÁ 1003/7, 110 00 PRAHA 1	
STAVEBNÍ SPRÁVA VÝCHOD, NERUDOVA 1, 772 58 OLOMOUC	

ZHOTOVITEL "SDRUŽENÍ FIREM SAGAF Prostějov" SAGASTA s.r.o., Novodvorská 1010/14, Lhotka, 142 00 Praha 4 Afry cz s.r.o., Magistrů 1275/13, Michle, 140 00 Praha 4	JTSK ČÍSLO SOUPRAVY
ODPOVĚDNÝ PROJEKTANT ING. EMIL ŠPAČEK	MIROSLAV GALBAVÝ
KONTROLA ING. EMIL ŠPAČEK	ING. STANISLAV RÝZNAR
ASISTENT HIP ING. EMIL ŠPAČEK	ING. EMIL ŠPAČEK
PODPIS <i>[Signature]</i>	PODPIS <i>[Signature]</i>
PODPIS <i>[Signature]</i>	PODPIS <i>[Signature]</i>
PODPIS <i>[Signature]</i>	PODPIS <i>[Signature]</i>
OBSAH	Rekonstrukce ŽST Prostějov hl. n. Situační výkresy stavby
NÁZEV PŘÍLOHY	Koordinální situace stavby
DOKUMENTACI LZE UŽÍVAT POUZE VE SMYSLU PŘÍSLUŠNÉ SMLOUVY O DÍLO. VÝKRES, ČÍ JEHO ČÁST, MŮŽE BYT KOPIOVÁN NEBO JINÝM ZPŮSOBEM ROZŠÍŘOVÁN POUZE PO PŘEDCHOZÍM SOUHLASU SAGASTA, s.r.o.	ČÍSLO ZAKÁZKY DOKUMENTACE MĚŘÍTKO DATUM POČET FORMÁTŮ
	119 004 DUR 1:1000 11/2020 5xA4
	ČÁST ČÍSLO PŘÍLOHY
	C.3 3